

Bauen Sie auf Qualität. Bauen Sie auf **FL!**

Mehrfamilienhaus mit 4 WE



FRANZ & LOTZ

Hausbau mit Anspruch

Franz & Lotz Wohn- und Systembau GmbH · Ahornweg 19 · 35469 Allendorf/Lumda
Tel. 064 07/40 38 00 · info@franzundlotz.de · www.franzundlotz.de

Exklusiver Vertrieb



Gesellschaft für Immobilien-Marketing mbH
Ein Unternehmen der Volksbank Mittelhessen

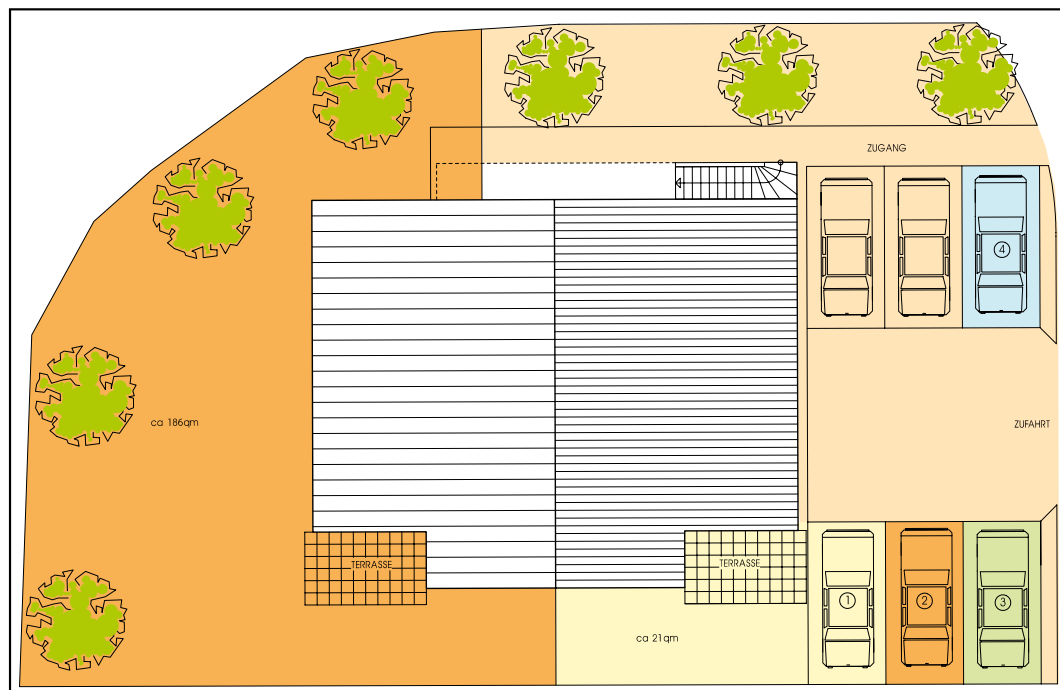
Carmen Braner-Lonthoff · Schanzenstraße 22 · 35390 Gießen
Tel: 0641-93263-21 · Fax: 0641-93263-19 · Mobil: 0160-93308811

Wohnen im Sandfeld

Exklusive Mehrfamilien Wohnungen i Sandfeld



1:250



1:100

Mehrfamilienhaus

Sichern Sie sich Ihre exklusive Eigentumswohnung im neuen Franz und Lotz-Mehrfamilienhaus im Sandfeld in Gießen.



Das Haus wird 100% schlüsselfertig übergeben, d.h. inklusive aller Wand- und Bodenbeläge sowie der Außenanlage.

Die Wohnungen erhalten eine hochwertige Ausstattung, wie z.B. edle Laminatböden, DURAVIT Sanitärobjekte und HANSGROHE Armaturen. Die Außenanlage wird komplett begrünt und gärtnerisch angelegt.

Darüber hinaus erhält Wohnung Nr. 1 eine eigene Regenwasserschutzanlage. Wohnung Nr. 3 und Nr. 4 erhalten eine Solaranlage zur Brauchwassererwärmung.

Die Gartenwohnungen verfügen über einen eigenen Gartenanteil. Die im Obergeschoss und Dachgeschoss vorhandenen Balkone ermöglichen Ihnen einen herrlichen Blick. Jede Wohnung erhält einen Stellplatz. Für Besucher stehen zwei weitere Stellplätze zur Verfügung.

Wohnungen – Größe und Preise:

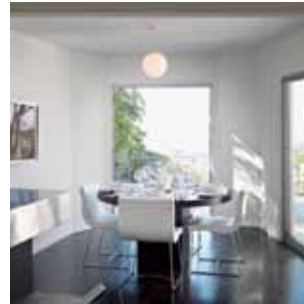
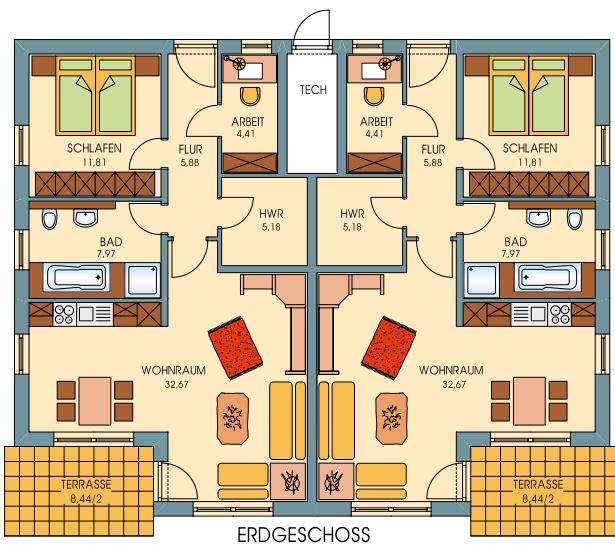
Wohnung 1: 72 qm Wohn-/Nutzfläche, mit kleinem Gartenanteil	163.000 €	Keine zusätzliche Courtage
Wohnung 2: 72 qm Wohn-/Nutzfläche, mit großem Gartenanteil	172.000 €	Keine zusätzliche Courtage
Wohnung 3: 103 qm Wohn-/Nutzfläche, Maisonette	212.000 €	Keine zusätzliche Courtage
Wohnung 4: 103 qm Wohn-/Nutzfläche, Maisonette	212.000 €	Keine zusätzliche Courtage

Nicht enthalten sind Notarkosten und Grunderwerbssteuer.

Gartenansicht



Alle Bilder stellen Wohnbeispiele dar



Wohnen im Herzen der Stadt - Wohnen im Gießener Sandfeld. Die Wohnlage genügt allen Ansprüchen. Das Baugebiet Sandfeld ist ähnlich wie das ebenfalls von Franz und Lotz geplante und umgesetzte Gebiet Schlangenzahl bestens an den öffentlichen Personennahverkehr der Stadt Gießen angeschlossen. Auch zu Fuß erreichen Sie die Innenstadt in wenigen Minuten. Auch der Weg aus der Stadt heraus ist nicht weit - in unmittelbarer Nähe findet sich ein Naherholungsgebiet an der Lahn bzw. dem Launsbacher See.

Aber auch in den Wohnungen findet sich alles, was exklusives Wohnen ausmacht. Intelligente Raumaufteilungen mit Gartenanteil oder großzügigem Balkon sorgen für hohe Lebensqualität.

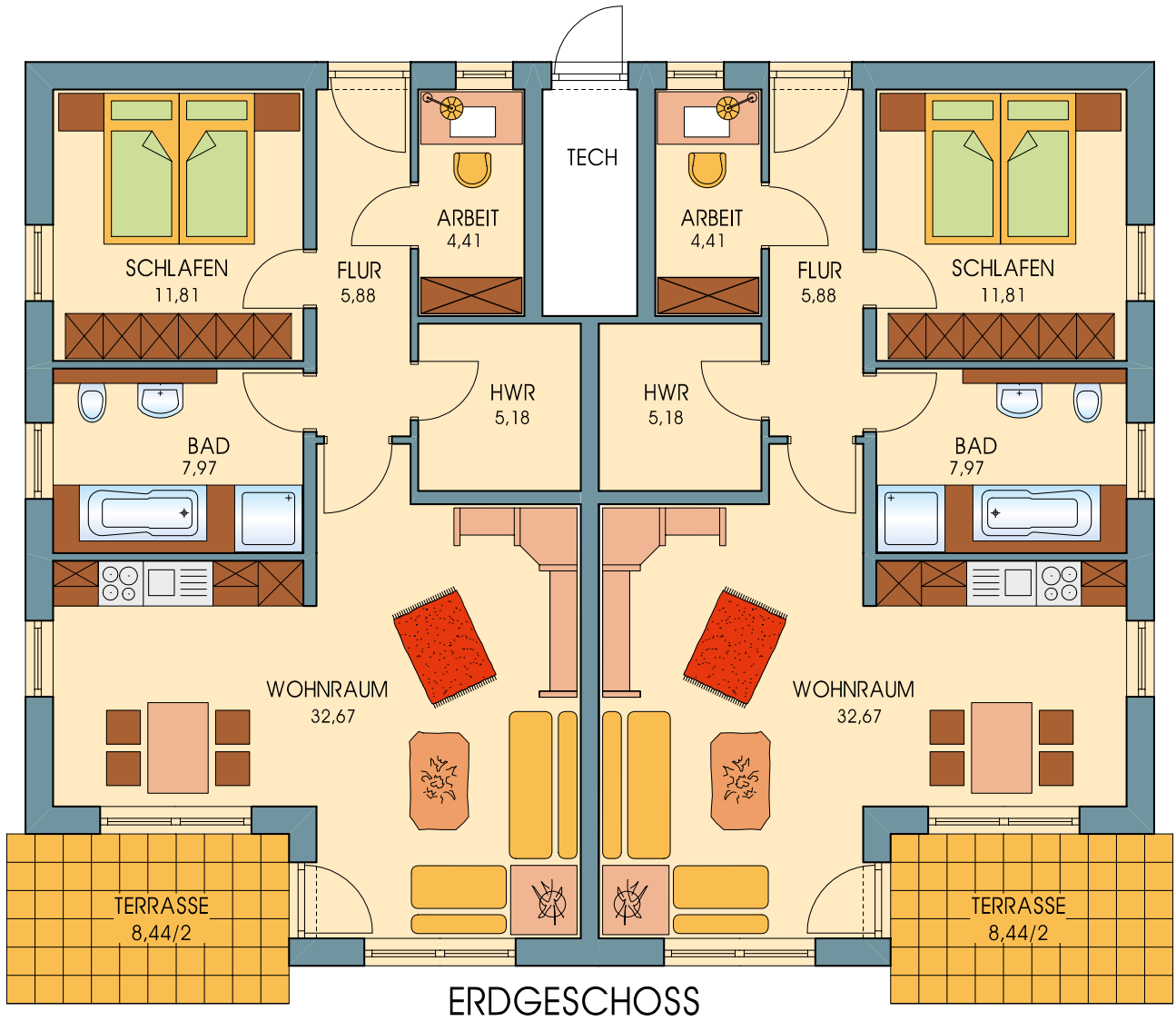
RAUMAUFTeilUNG EG | WOHNUNG NR. 1 & NR. 2:

Wohnraum:	32,67 qm	Hauswirtschaftsraum:	5,18 qm
Arbeiten:	4,41 qm	Flur:	5,88 qm
Bad:	7,97 qm	Terrasse:	8,44/2 qm
Schlafen:	11,81 qm		



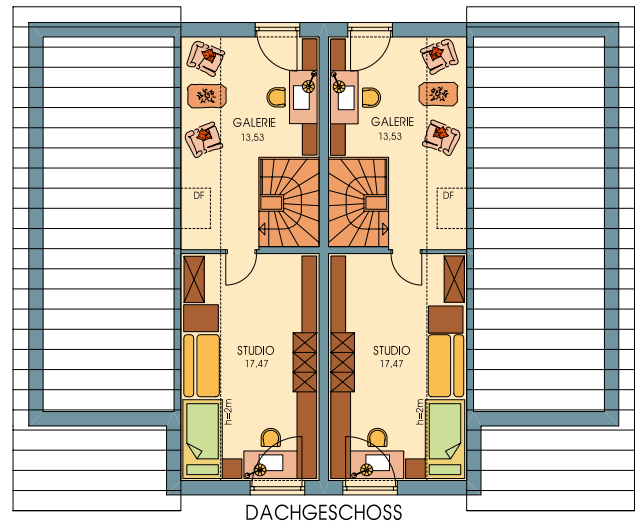
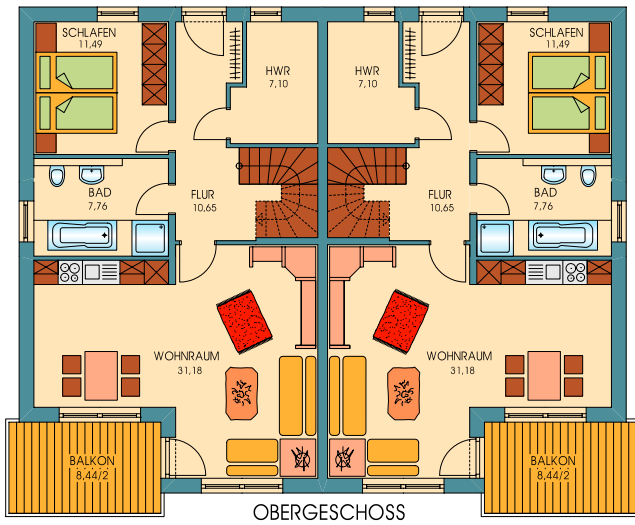
WOHNUNG NR. 1

WOHNUNG NR. 2

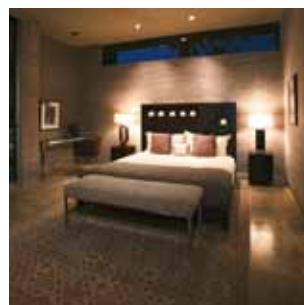


RAUMAUFTeilUNG EG | WOHNUNG NR. 1 & NR. 2:

Wohnraum:	32,67 qm	Hauswirtschaftsraum:	5,18 qm
Arbeiten:	4,41 qm	Flur:	5,88 qm
Bad:	7,97 qm	Terrasse:	8,44/2 qm
Schlafen:	11,81 qm		



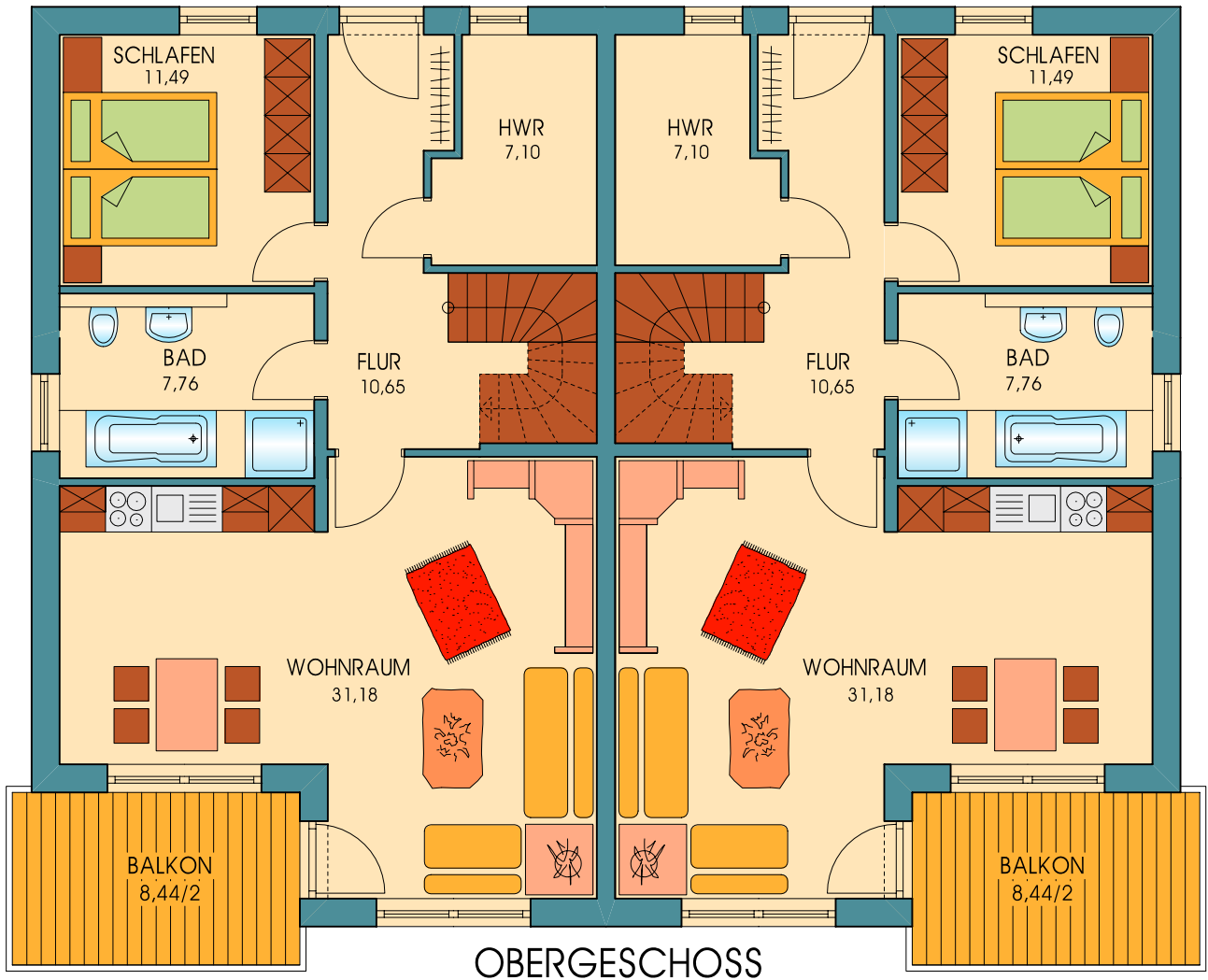
Das Objekt bietet insgesamt 4 Wohnungen, davon zwei im Maisonette-Stil. Alle Wohnungen sind hochwertig ausgestattet und großzügig geschnitten. Über eine hochwertige Treppe erreichen Sie den ersten Stock.



Alle Bilder stellen Wohnbeispiele dar

WOHNUNG NR. 3

WOHNUNG NR. 4

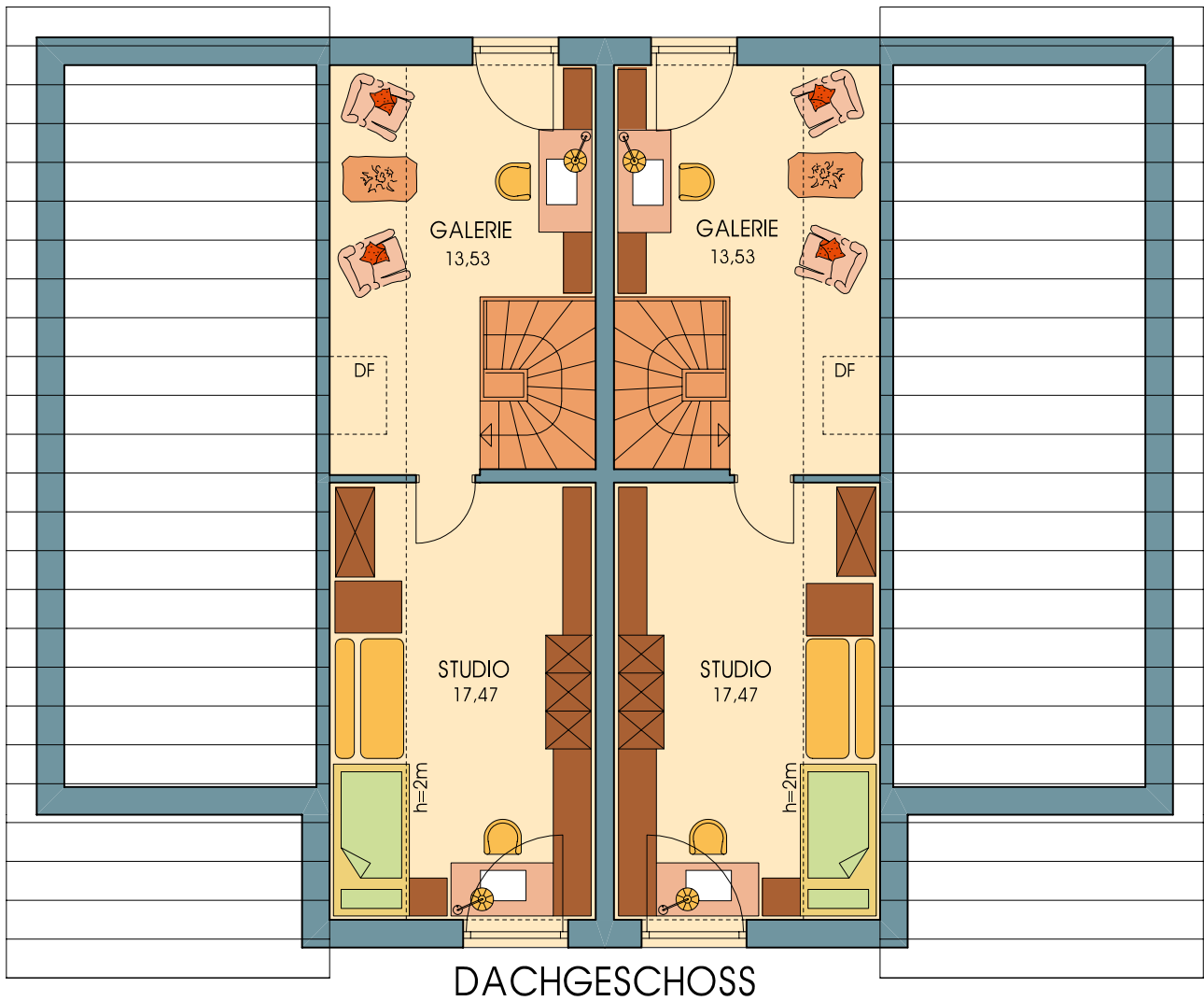


RAUMAUFTeilUNG OG | WOHNUNG NR. 3 & NR. 4:

Wohnraum:	31,18 qm	Hauswirtschaftsraum:	7,10 qm
Schlafen:	11,49 qm	Flur:	10,65 qm
Bad:	7,76 qm	Balkon:	8,44/2 qm

WOHNUNG NR. 3

WOHNUNG NR. 4



RAUMAUFTeilUNG DG | WOHNUNG NR. 3 & NR. 4:

Galerie:	13,53 qm
Studio:	17,47 qm