



## Bauen Sie auf Qualität. Bauen Sie auf **FL**!

Franz & Lotz ist ein hessischer Anbieter hochwertiger Einfamilien-, Doppel- und Reihenhäuser in Massivbauweise für private Bauherren.

Neben der **FL**-Modul-Serie bieten wir Ihnen auch individuell geplante Premium-Häuser – speziell nach Ihren Wünschen und Vorgaben.

Bei uns gilt das „Alles aus einer Hand“-Prinzip. Perfekte Sicherheit kann nur bieten, wer seine Projekte von der Planung bis zur Übergabe in der Hand hat.

Deshalb wird die Planung, Koordinierung, Durchführung und Überwachung Ihres Bauvorhabens ausschließlich von erfahrenen und qualifizierten **FL**-Bauleitern und Fachingenieuren ausgeführt. Beachten Sie hierzu auch unser einzigartiges „RUNDUM-SORGLOS-PAKET“.

Vertrauen Sie bei Ihrer Entscheidung auf die Kompetenz eines der führenden Hausbauunternehmen Mittelhessens. Vertrauen Sie auf **FL**.

**Rufen Sie uns an: 06407/403800**

Stand: 02/2011

## Haustyp Design



### Inklusive:

- 36,5 cm Massivmauerwerk
- Hochwärmeschutzverglasung
- Solaranlage
- Sicherheitspaket

*Design & Wohnkomfort*



**FRANZ & LOTZ**

Hausbau mit Anspruch

Franz & Lotz Wohn- und Systembau GmbH · Ahornweg 19 · 35469 Allendorf/Lumda  
Tel. 06407/403800 · Fax 06407/4038028 · info@franzundlotz.de · www.franzundlotz.de



**FRANZ & LOTZ**

Hausbau mit Anspruch

## Viele sprechen von Festpreisen – wir machen sie!

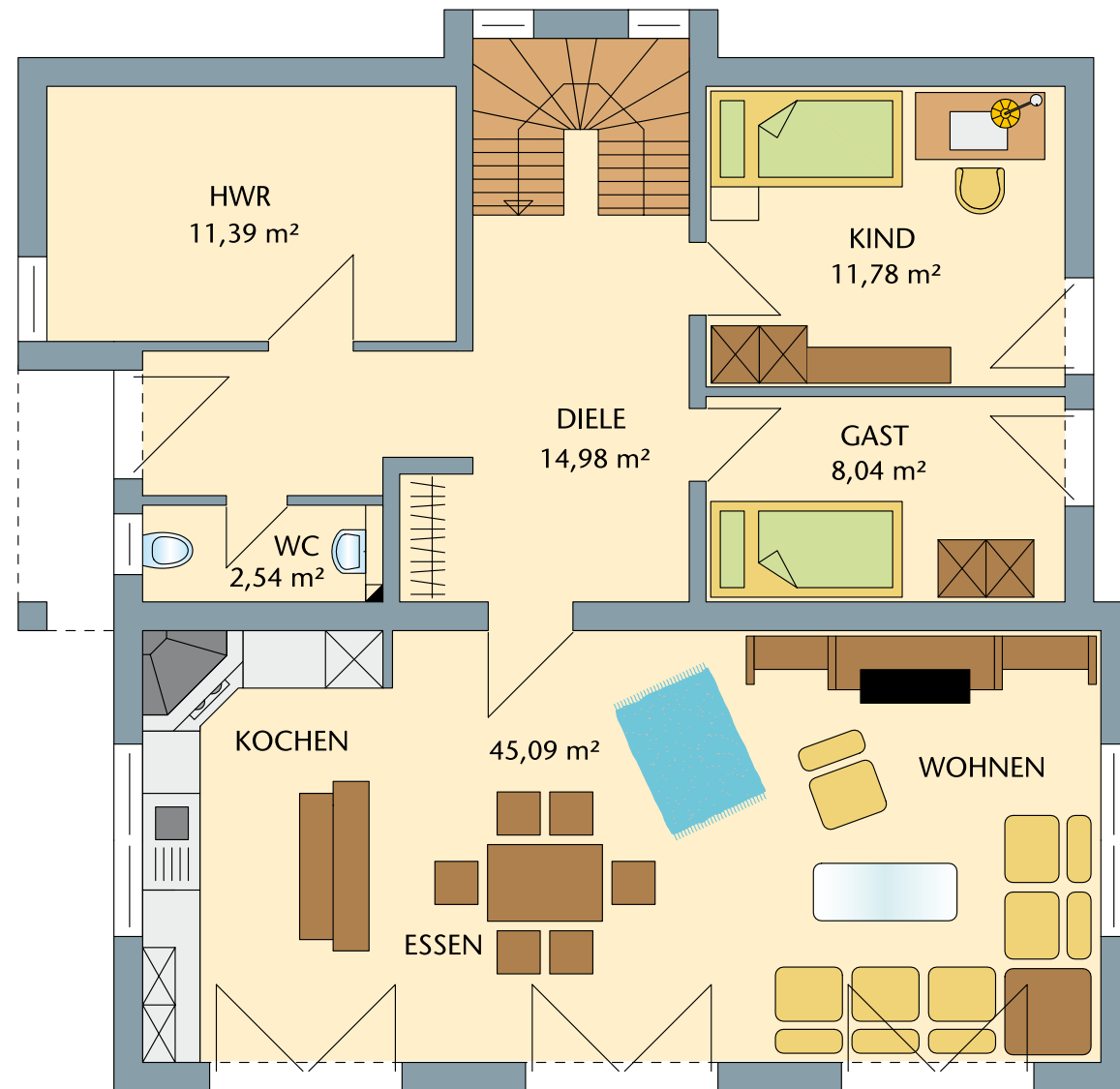
Wir sind Ihr Partner für die Verwirklichung Ihres Bauvorhabens.

Partnerschaft bedeutet für uns vor allem Fairness. Aus diesem Grund bieten wir Ihnen schlüsselfertiges Bauen mit hervorragender Qualität und All-inclusive-Service zum absoluten Festpreis ohne versteckte Kosten.

Wir sorgen dafür, dass sich Ihr Traum vom neuen Zuhause erfüllt.

## Haustyp Design – Design & Wohnkomfort

Das moderne Pultdachhaus ist architektonisch ausgereift und vereint interessantes Design mit modernem Wohnkomfort. An den weitläufigen Wohnraum schließt sich auf Wunsch die umlaufende Terrasse an, die man am Besten bei einem gemütlichen Glas Wein mit Freunden genießt. Die im Wohn-/Essbereich bis zu 3,50 m hohen Decken geben Ihnen das Gefühl von Weite und verbinden modernen Baustil mit dem Charme der Bauhaus-Ära. Design und Wohnkomfort werden auch in Bezug auf die Grundrissvarianten „groß“ geschrieben. So haben Sie zum Beispiel die Wahl zwischen dem offenen Kochbereich oder der klassisch geschlossenen Küche. Selbstverständlich werden bei diesem Haustyp konsequent umweltschonende und energiesparende Haustechniken eingesetzt.



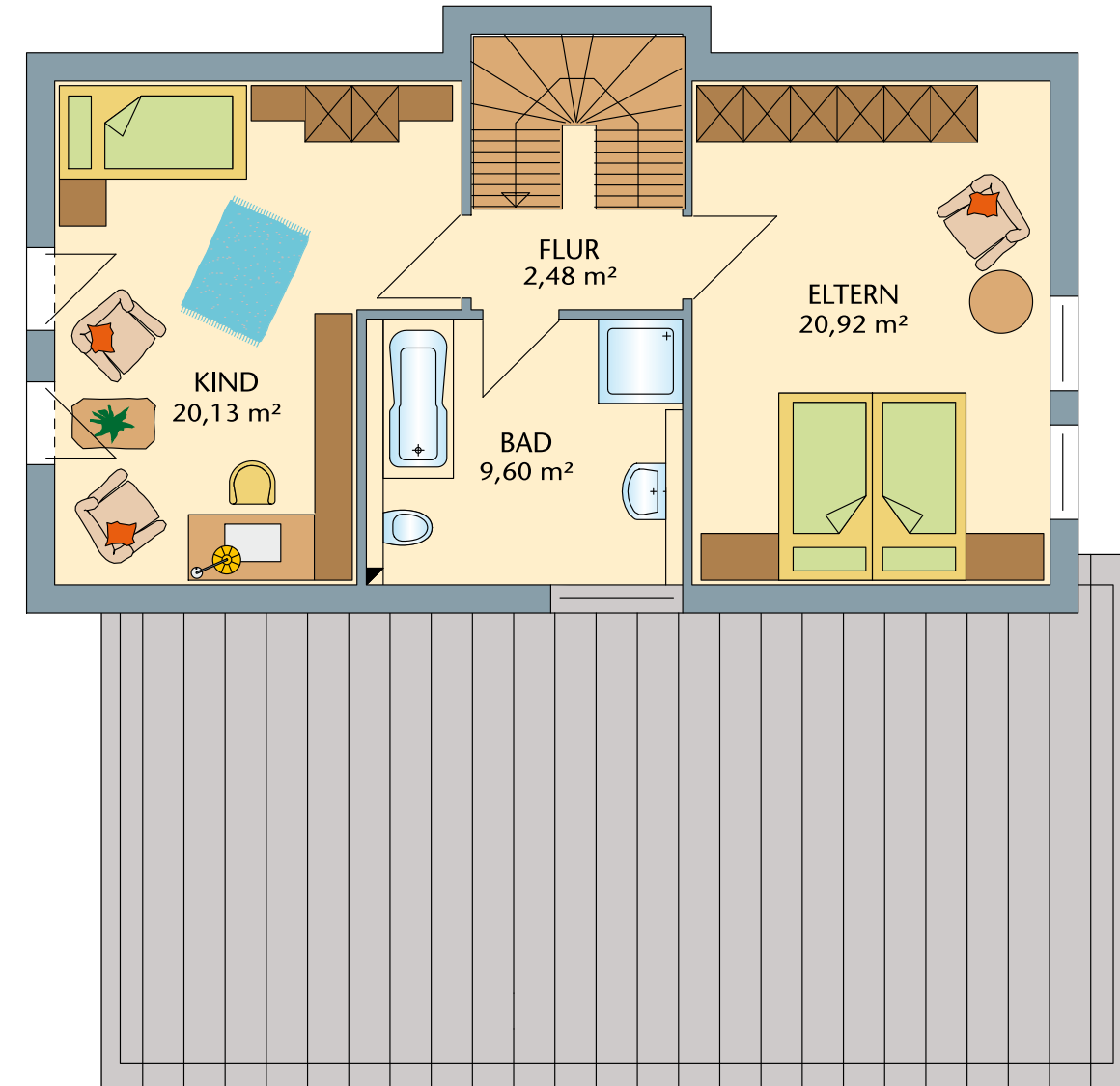
➤ Grundriss Erdgeschoss

## Ihre Vorteile auf einen Blick

- ✔ Hochwertige FL-Massivbauweise
- ✔ Kurze Bauzeit
- ✔ Direkt einziehen, schlüsselfertig
- ✔ Keine versteckten Zusatzkosten
- ✔ Unabhängige DEKRA-Bauüberwachung, inkl. Gutachten und Gütesiegel „Qualität am Bau“
- ✔ Inklusive Fliesen in Bad und Gäste-WC
- ✔ Solaranlage zur Brauchwassererwärmung.

Dachneigung:	15 Grad bzw. 10 Grad
Kniestock:	keinen
<b>Erdgeschoss</b>	
Wohn-/Nutzfläche:	94,44 m <sup>2</sup>
<b>Dachgeschoss</b>	
Wohn-/Nutzfläche:	53,13 m <sup>2</sup>
<b>GESAMTFLÄCHE:</b>	<b>147,57 m<sup>2</sup></b>

Überzeugen Sie sich von der ausgezeichneten FL-Qualität und dem tollen Wohnambiente im Musterhaus in Allendorf/Lumda



➤ Grundriss Dachgeschoss