



Bauen Sie auf Qualität. Bauen Sie auf **FL**!

Franz & Lotz ist ein hessischer Anbieter hochwertiger Einfamilien-, Doppel- und Reihenhäuser in Massivbauweise für private Bauherren.

Neben der **FL**-Modul-Serie bieten wir Ihnen auch individuell geplante Premium-Häuser – speziell nach Ihren Wünschen und Vorgaben.

Bei uns gilt das „Alles aus einer Hand“-Prinzip. Perfekte Sicherheit kann nur bieten, wer seine Projekte von der Planung bis zur Übergabe in der Hand hat.

Deshalb wird die Planung, Koordinierung, Durchführung und Überwachung Ihres Bauvorhabens ausschließlich von erfahrenen und qualifizierten **FL**-Bauleitern und Fachingenieuren ausgeführt. Beachten Sie hierzu auch unser einzigartiges „RUNDUM-SORGLOS-PAKET“.

Vertrauen Sie bei Ihrer Entscheidung auf die Kompetenz eines der führenden Hausbauunternehmen Mittelhessens. Vertrauen Sie auf **FL**.

Rufen Sie uns an: 06407/403800

Stand: 02/2011

Haustyp Landhaus



Inklusive:

- 36,5 cm Massivmauerwerk
- Hochwärmeschutzverglasung
- Solaranlage
- Sicherheitspaket

Atmosphäre in klassischem Design



FRANZ & LOTZ

Hausbau mit Anspruch

Franz & Lotz Wohn- und Systembau GmbH · Ahornweg 19 · 35469 Allendorf/Lumda
Tel. 06407/403800 · Fax 06407/4038028 · info@franzundlotz.de · www.franzundlotz.de



FRANZ & LOTZ

Hausbau mit Anspruch

Viele sprechen von Festpreisen – wir machen sie!

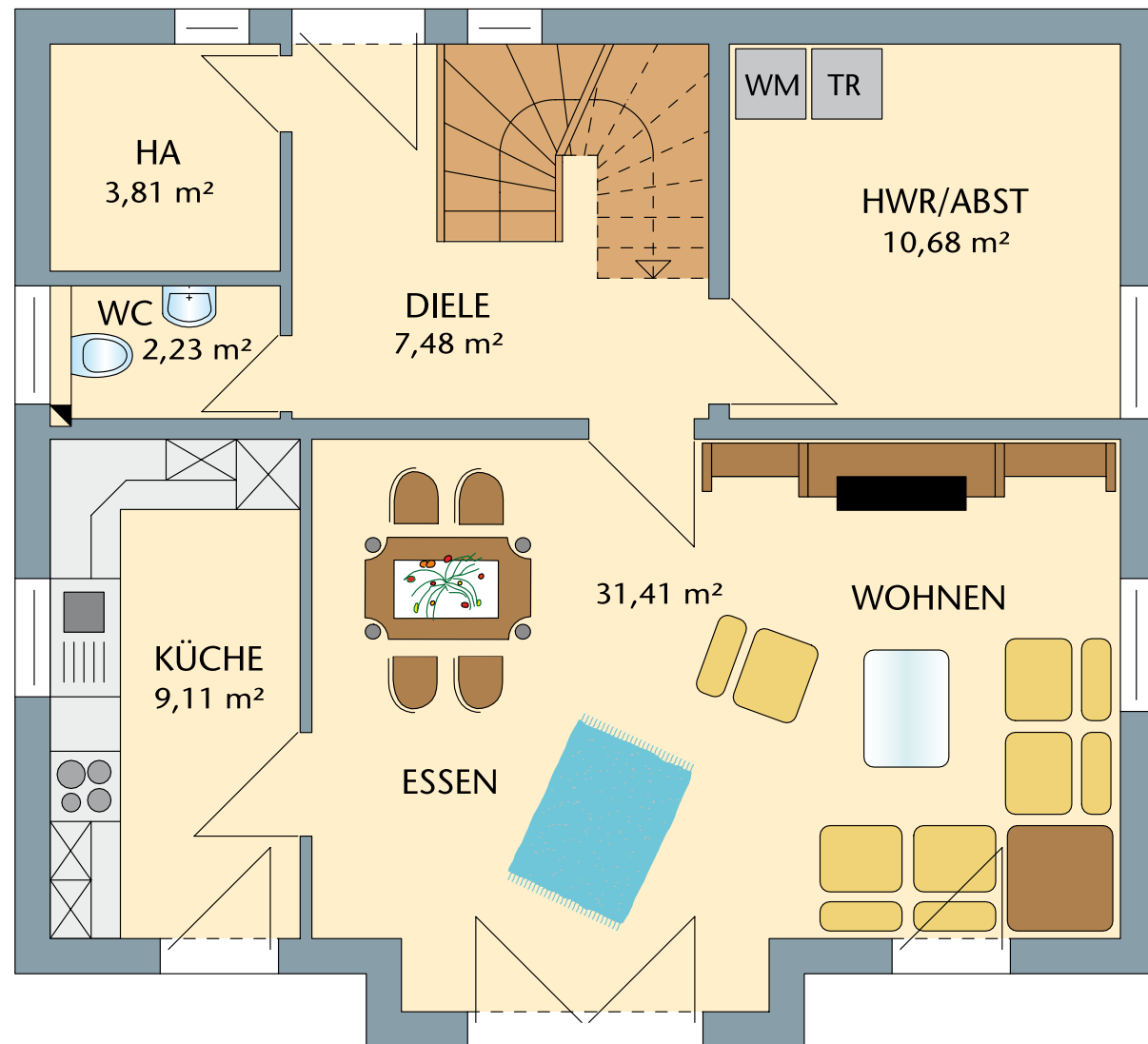
Wir sind Ihr Partner für die Verwirklichung Ihres Bauvorhabens.

Partnerschaft bedeutet für uns vor allem Fairness. Aus diesem Grund bieten wir Ihnen schlüsselfertiges Bauen mit hervorragender Qualität und All-inclusive-Service zum absoluten Festpreis ohne versteckte Kosten.

Wir sorgen dafür, dass sich Ihr Traum vom neuen Zuhause erfüllt.

Haustyp Landhaus – Atmosphäre in klassischem Design

Das Landhaus (auch als Doppelhaus möglich) vereint modernes Wohnen mit klassischem Design. Der Erkeranbau und die Gaube sorgen für eine ländlich gemütliche Atmosphäre und lassen Ihren Wohnraum Wirklichkeit werden. Große Fenster durchfluten den Wohnbereich mit Sonnenlicht und runden die tolle Ausstattung des Hauses ab. Um Ihre Wünsche bestmöglich berücksichtigen zu können, haben wir mehrere Grundrissvarianten vorgesehen. So ist zum Beispiel neben der klassisch geschlossenen Küche auch der amerikanisch-offene Kochbereich möglich. Genießen Sie es, nach Hause zu kommen! Selbstverständlich werden bei diesem Haustyp konsequent umweltschonende und energiesparende Haustechniken eingesetzt.



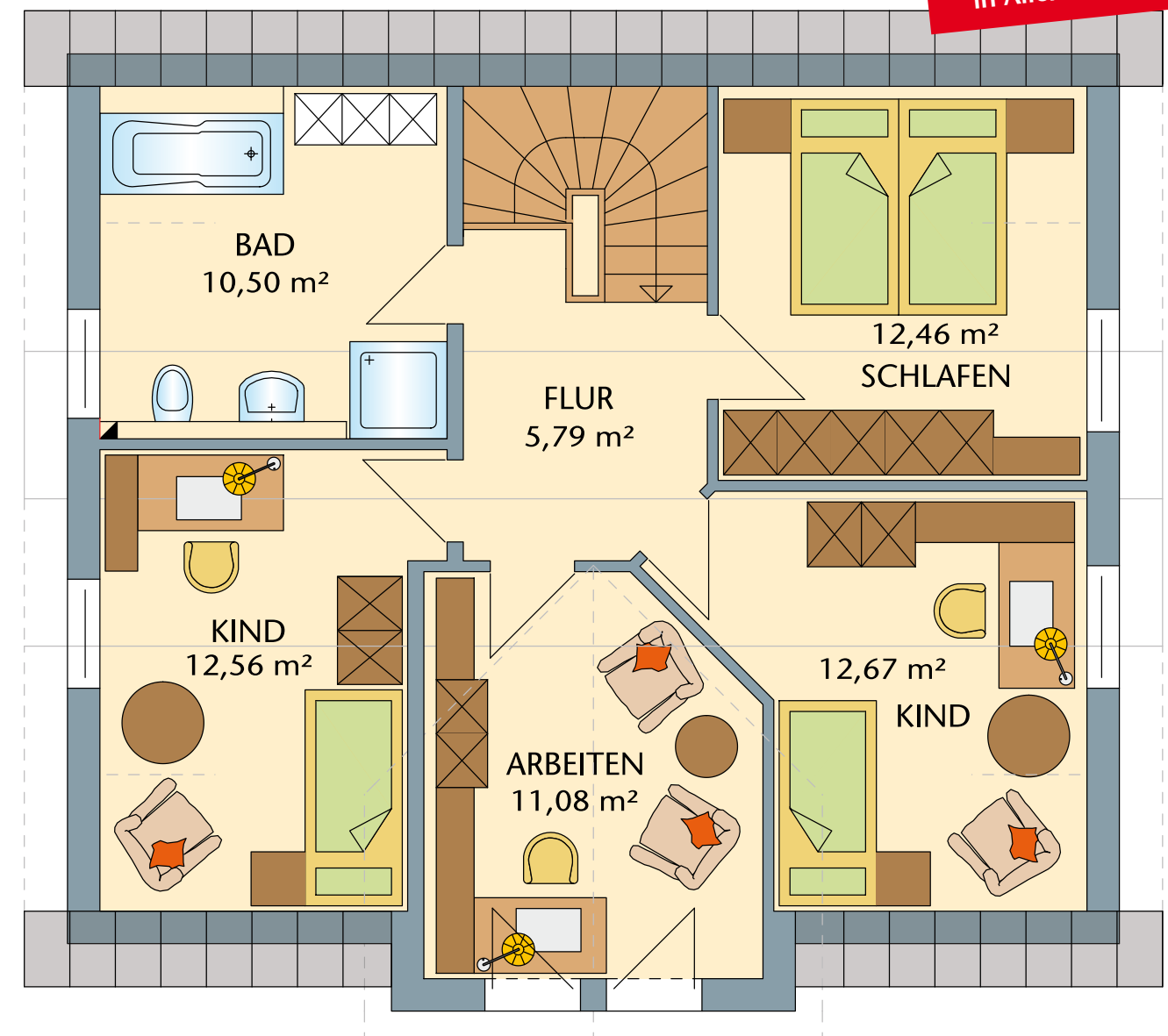
➤ Grundriss Erdgeschoss

Ihre Vorteile auf einen Blick

- ✓ Hochwertige FL-Massivbauweise
- ✓ Kurze Bauzeit
- ✓ Direkt einziehen, schlüsselfertig
- ✓ Keine versteckten Zusatzkosten
- ✓ Unabhängige DEKRA-Bauüberwachung, inkl. Gutachten und Gütesiegel „Qualität am Bau“
- ✓ Inklusive Fliesen in Bad und Gäste-WC
- ✓ Solaranlage zur Brauchwassererwärmung.

Dachneigung:	40 Grad
Kniestock:	1,00 m
Erdgeschoss	
Wohn-/Nutzfläche:	64,72 m ²
Dachgeschoss	
Nutzbare Fläche ab 1,00 m Kniestock:	65,06 m ²
GESAMTFLÄCHE:	129,78 m²

Überzeugen Sie sich von der ausgezeichneten FL-Qualität und dem tollen Wohnambiente im Musterhaus in Allendorf/Lumda



➤ Grundriss Dachgeschoss