

Bauen Sie auf Qualität. Bauen Sie auf **FL**!

Franz & Lotz ist ein hessischer Anbieter hochwertiger Einfamilien-, Doppel- und Reihenhäuser in Massivbauweise für private Bauherren.

Neben der **FL**-Modul-Serie bieten wir Ihnen auch individuell geplante Premium-Häuser – speziell nach Ihren Wünschen und Vorgaben.

Bei uns gilt das „Alles aus einer Hand“-Prinzip. Perfekte Sicherheit kann nur bieten, wer seine Projekte von der Planung bis zur Übergabe in der Hand hat.

Deshalb wird die Planung, Koordinierung, Durchführung und Überwachung Ihres Bauvorhabens ausschließlich von erfahrenen und qualifizierten **FL**-Bauleitern und Fachingenieuren ausgeführt. Beachten Sie hierzu auch unser einzigartiges „RUNDUM-SORGLOS-PAKET“.

Vertrauen Sie bei Ihrer Entscheidung auf die Kompetenz eines der führenden Hausbauunternehmen Mittelhessens. Vertrauen Sie auf **FL**.

Rufen Sie uns an: 06407/403800



Haustyp Toscana



Inklusive:

- 36,5 cm Massivmauerwerk
- Hochwärmeschutzverglasung
- Solaranlage
- Sicherheitspaket

Stand: 02/2011

Wohnen mit mediterranem Flair



FRANZ & LOTZ

Hausbau mit Anspruch

Franz & Lotz Wohn- und Systembau GmbH · Ahornweg 19 · 35469 Allendorf/Lumda
Tel. 06407/403800 · Fax 06407/4038028 · info@franzundlotz.de · www.franzundlotz.de



FRANZ & LOTZ

Hausbau mit Anspruch

Viele sprechen von Festpreisen – wir machen sie!

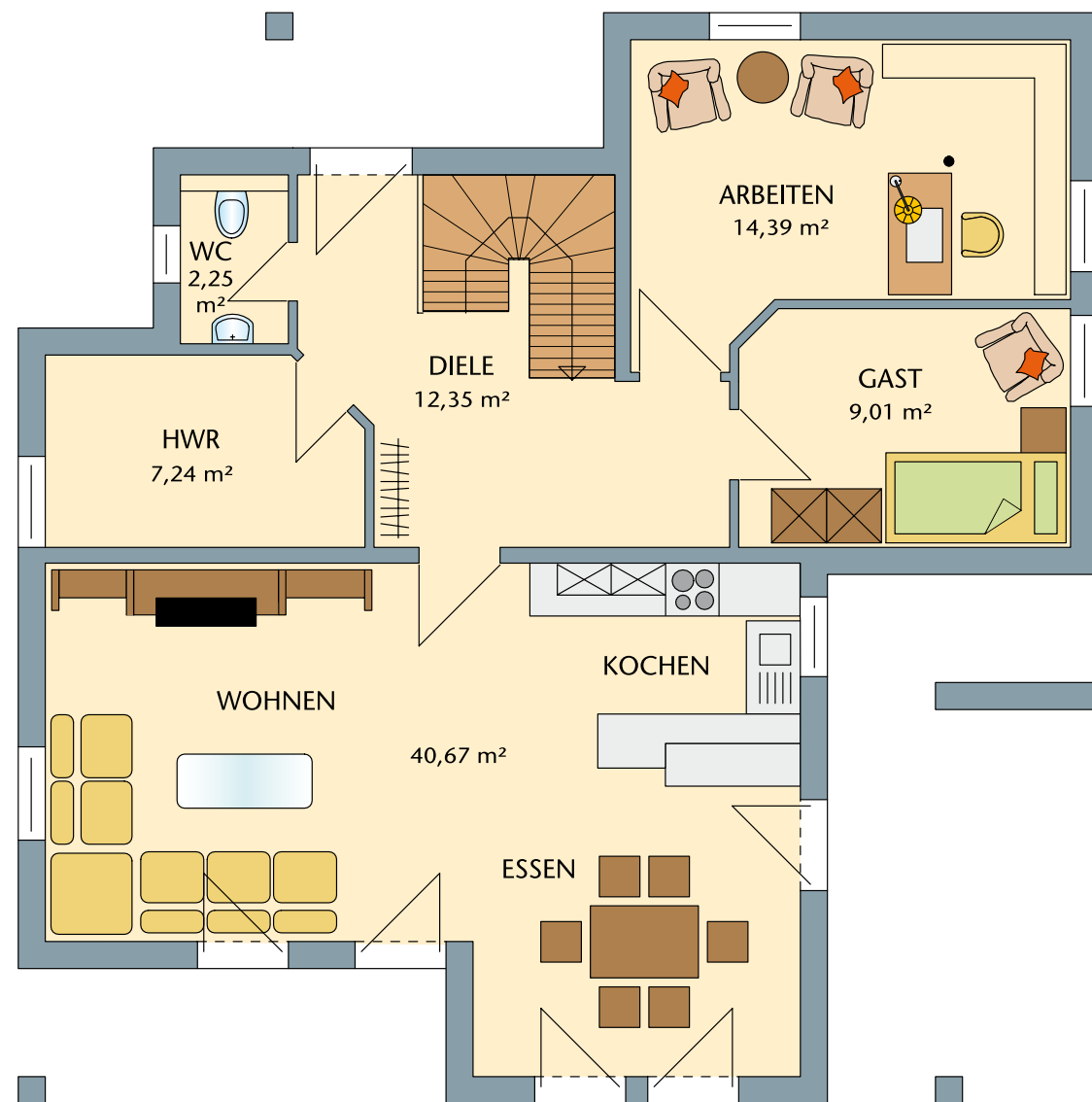
Wir sind Ihr Partner für die Verwirklichung Ihres Bauvorhabens.

Partnerschaft bedeutet für uns vor allem Fairness. Aus diesem Grund bieten wir Ihnen schlüsselfertiges Bauen mit hervorragender Qualität und All-inclusive-Service zum absoluten Festpreis ohne versteckte Kosten.

Wir sorgen dafür, dass sich Ihr Traum vom neuen Zuhause erfüllt.

Haustyp Toscana – Wohnen mit mediterranem Flair

Dieser Haustyp aus der FL-Modul-Serie bietet viel Raum in stilvollem Ambiente für Sie und Ihre Familie. Drei Schlafzimmer, das große Wohnzimmer, Bad und Gäste-WC geben Ihnen alle Möglichkeiten zur Gestaltung Ihres Wohntraums. Genießen Sie die großzügige Raumaufteilung auf zwei Ebenen. Auf Wunsch erhalten Sie eine umlaufende, großzügig überdachte Terrasse, auf der Sie sich wie in der schönsten Region Italiens fühlen werden. Die unterschiedlichen Grundrissvarianten sorgen auch für die Erfüllung weiterer Wünsche. So ist neben der klassisch geschlossenen Küche auch ein offener Koch-Ess-Bereich möglich. Selbstverständlich werden bei diesem Haustyp konsequent umweltschonende und energiesparende Haustechniken eingesetzt.



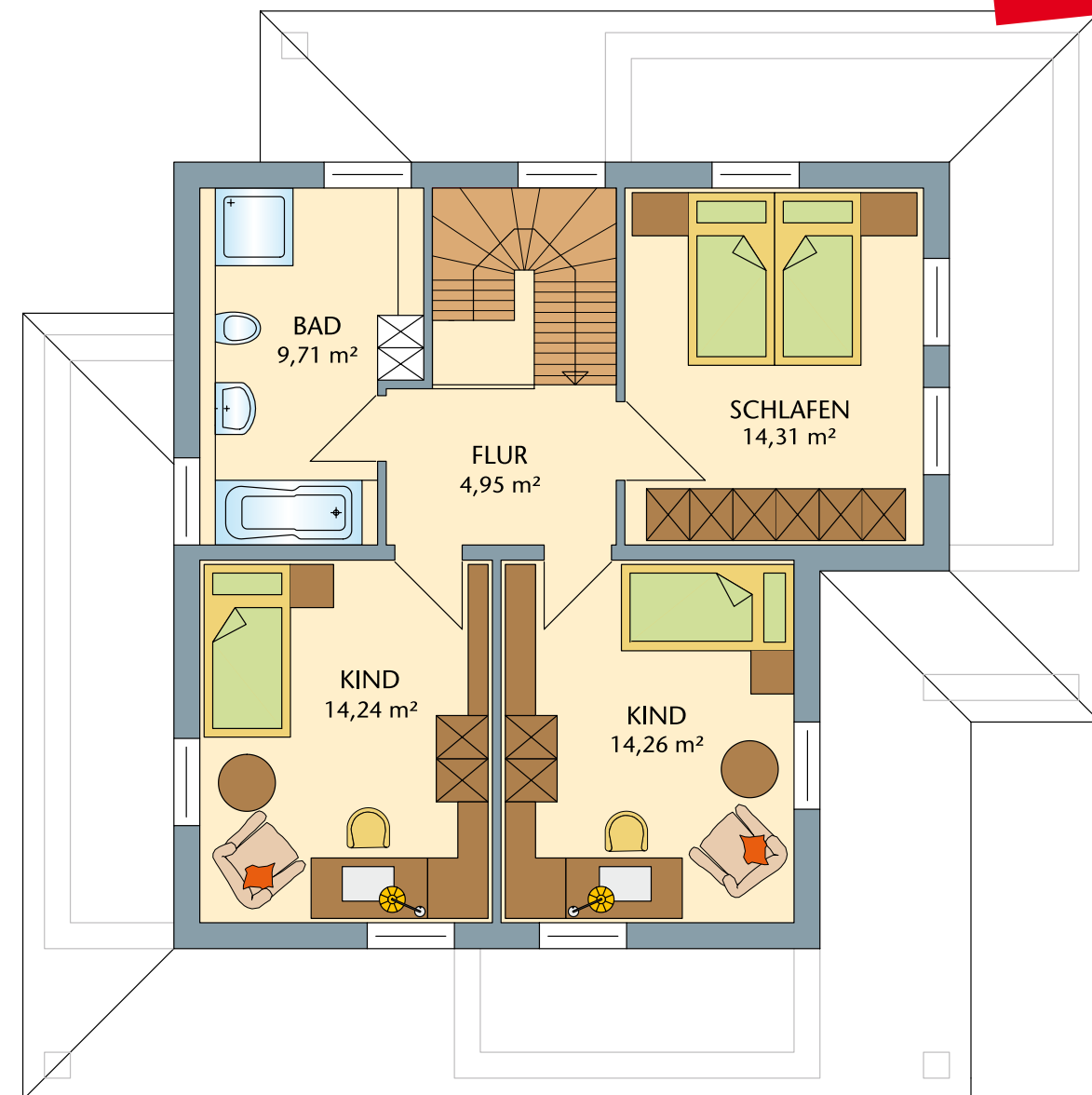
➤ Grundriss Erdgeschoss

Ihre Vorteile auf einen Blick

- ✓ Hochwertige FL-Massivbauweise
- ✓ Kurze Bauzeit
- ✓ Direkt einziehen, schlüsselfertig
- ✓ Keine versteckten Zusatzkosten
- ✓ Unabhängige DEKRA-Bauüberwachung, inkl. Gutachten und Gütesiegel „Qualität am Bau“
- ✓ Inklusive Fliesen in Bad und Gäste-WC
- ✓ Solaranlage zur Brauchwassererwärmung.

Dachneigung:	23 Grad
Kniestock:	keinen
Erdgeschoss	
Wohn-/Nutzfläche:	85,91 m ²
Dachgeschoss	
Wohn-/Nutzfläche:	57,47 m ²
GESAMTFLÄCHE:	143,38 m²

Überzeugen Sie sich von der ausgezeichneten FL-Qualität und dem tollen Wohnambiente im Musterhaus in Allendorf/Lumda



➤ Grundriss Dachgeschoss